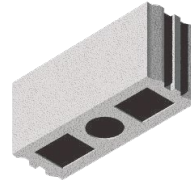
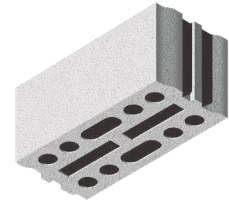




L x B x H in cm:  
49,7 x **11,5** x 24,8  
8 DF



L x B x H in cm:  
49,7 x **17,5** x 24,8  
12 DF



L x B x H in cm:  
49,7 x **24,0** x 24,8  
16 DF

Steinbezeichnung	Bisogreen Vollblock		Bisogreen Hohlblock	
<b>Kennwerte</b>				
Format in DF	8		12	
<b>Wanddicke d in cm</b>	<b>11,5</b>		<b>17,5</b>	
Wärmeleitfähigkeit $\lambda_b$ <sup>1)</sup> in W/mK	0,34		0,37	
<b>Schalldämm-Maß in dB <sup>2)</sup></b>				
<b>Putzgewicht 20 kg/m<sup>2</sup></b>	<b>43,0</b>		<b>48,6</b>	
<b>Statik</b>				
<b>Festigkeitsklasse/ Mörteltyp DBM</b>	<b>2</b>		<b>4</b>	
Steinrohddichte in kg/dm <sup>3</sup>	1,00		0,90	
Zul. Druckspannung in MN/m <sup>2</sup>	0,60		0,70	
Druckfestigkeit $f_k$ Wert in MN/m <sup>2</sup>	1,60		2,00	
<b>Verarbeitung</b>				
Steinbedarf in Stück/m <sup>2</sup>	8		8	
Steinbedarf in Stück/m <sup>3</sup>	70		46	
Normaplan-DBM-Bedarf in L/m <sup>2</sup>	1,4		2,1	
Normaplan-DBM-Bedarf in L/m <sup>3</sup>	12,0		12,0	
<b>Versanddaten</b>				
Paketinhalt in Stück	80		60	
Bestell-Nr.	96605		96111	

<b>Steinpreise ab Werk €/Stück (ohne Dünnbettmörtel)</b>				
	1,60		1,80	
<b>Frachten €/Stück</b>				
1 - 20 km	0,15		0,18	
21 - 40 km	0,20		0,25	
41 - 60 km	0,25		0,31	
61 - 80 km	0,30		0,38	
81 - 100 km	0,34		0,42	
101 - 125 km	0,36		0,46	
126 - 150 km	0,43		0,54	
151 - 200 km	0,49		0,62	
201 - 250 km	0,52		0,65	
251 - 300 km	0,59		0,73	
Kranzuschlag	5,00/Kranhub pro Palette			
<b>Bisotherm Lieferwerk</b>	<b>2</b>			

1) Nach DIN 4108-4 2) Nach DIN 4109-32: mit 2 x 1,0 cm Kalkputz (Putzgewicht 20 kg/m<sup>2</sup>)  
Produktabbildungen exemplarisch