



L x B x H in cm:
24,7 x 36,5 x 24,9
12 DF



L x B x H in cm:
24,7 x 42,5 x 24,9
14 DF



L x B x H in cm:
24,7 x 36,5 x 24,9
12 DF



L x B x H in cm:
24,7 x 42,5 x 24,9
14 DF

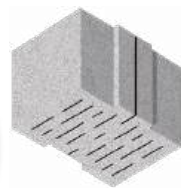
Steinbezeichnung	BISOGREEN® Hohlblock mit Holzfaserdämmung			
Kennwerte				
Wärmeleitfähigkeit λ_b in W/mK	0,08	0,08	0,09	0,09
Zulassung	Z-17.23-1287		Z-17.23-1310	
Format in DF	12	14	12	14
Wanddicke d in cm	36,5	42,5	36,5	42,5
U-Wert ¹⁾ in W/m²K	0,21	0,18	0,23	0,20
Statik				
Festigkeitsklasse/ Mörteltyp DBM	2	2	2	2
Steinrohddichte in kg/dm ³	0,40	0,40	0,45	0,45
Zul. Druckspannung in MN/m ²	0,40	0,40	0,40	0,35
Druckfestigkeit f_k Wert in MN/m ²	1,30	1,30	1,00	0,80
Verarbeitung				
Steinbedarf in Stück/m ²	16	16	16	16
Steinbedarf in Stück/m ³	44	38	44	38
Bisotherm-DBM-Bedarf in L/m ²	4,4	5,1	4,4	5,1
Bisotherm-DBM-Bedarf in L/m ³	12,0	12,0	12,0	12,0
Versanddaten				
Paketinhalt in Stück	72	48	60	48
Bestell-Nr.	95805	95808	950905	950908

1) Einschließlich üblichem Putz nach DIN 4108-4: innen 1,5 cm Gipsputz ($\lambda_b = 0,51$ W/mK), außen 2,0 cm Leichtputz ($\lambda_b = 0,25$ W/mK)
Produktabbildungen exemplarisch

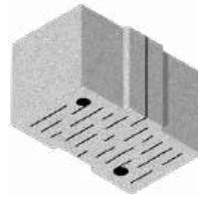
AUFTRAGSBEZOGENE PRODUKTION!

Bitte Vorlaufzeiten berücksichtigen. Das Abladen ist nur mit Palettengabel möglich!

Unterschiede in Verzahnung, Struktur und Farbe sind innerhalb der Werke möglich. Diese beeinträchtigen nicht die Eigenschaften der Steine, sind kein Mangel und somit kein Reklamationsgrund.



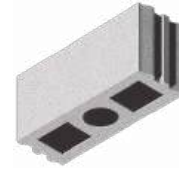
L x B x H in cm:
24,7 x **36,5** x 24,9
12 DF



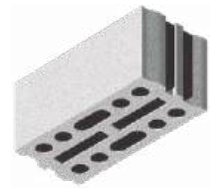
L x B x H in cm:
24,7 x **42,5** x 24,9
14 DF



L x B x H in cm:
49,7 x **11,5** x 24,8
8 DF



L x B x H in cm:
49,7 x **17,5** x 24,8
12 DF



L x B x H in cm:
49,7 x **24,0** x 24,8
16 DF

Steinbezeichnung	BISOGREEN®	BISOGREEN®	BISOGREEN®	BISOGREEN® Vollblock	BISOGREEN® Hohlblock	BISOGREEN® Hohlblock
Kennwerte						
Wärmeleitfähigkeit λ_b in W/mK	0,09	0,09	0,10	0,34	0,37	0,34
Format in DF	12	14	12	8	12	16
Wanddicke d in cm	36,5	42,5	36,5	11,5	17,5	24,0
Schalldämm-Maß in dB ¹⁾				43,0	48,6	52,4
U-Wert ²⁾ in W/m ² K	0,23	0,20	0,25			
Statik						
Festigkeitsklasse/ Mörteltyp DBM	1,6	1,6	2	2	4	4
Steinrohddichte in kg/dm ³	0,40	0,40	0,45	1,00	0,90	0,90
Zul. Druckspannung in MN/m ²	0,30	0,30	0,50	0,60	0,70	0,70
Druckfestigkeit f_k Wert in MN/m ²	0,95	0,95	1,60	1,60	2,00	2,00
Verarbeitung						
Steinbedarf in Stück/m ²	16	16	16	8	8	8
Steinbedarf in Stück/m ³	44	38	44	70	46	33
Bisotherm-DBM-Bedarf in L/m ²	4,4	5,1	4,4			
Bisotherm-DBM-Bedarf in L/m ³	12,0	12,0	12,0			
Normaplan-DBM-Bedarf in L/m ²				1,4	2,1	3,0
Normaplan-DBM-Bedarf in L/m ³				12,0	12,0	12,0
Versanddaten						
Paketinhalt in Stück	60	48	60	80	60	40
Bestell-Nr.	90915	90918	91005	96605	96111	96112

1) Nach DIN 4109-32: mit 2 x 1,0 cm Kalkputz (Putzgewicht 20 kg/m²)
 2) Einschließlich üblichem Putz nach DIN 4108-4: innen 1,5 cm Gipsputz, ($\lambda_b = 0,51$ W/mK),
 außen 2,0 cm Leichtputz ($\lambda_b = 0,25$ W/mK)
 Produktabbildungen exemplarisch

AUFTRAGSBEZOGENE PRODUKTION!

Bitte Vorlaufzeiten berücksichtigen.

Unterschiede in Verzahnung, Struktur und Farbe sind innerhalb der Werke möglich. Diese beeinträchtigen nicht die Eigenschaften der Steine, sind kein Mangel und somit kein Reklamationsgrund.