



L x B x H in cm:
49,7 x **11,5** x 24,8
Normaplan Bauplatte
8 DF/N+F



L x B x H in cm:
24,7 x **15,0** x 24,8
5 DF



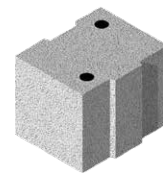
L x B x H in cm:
24,7 x **17,5** x 24,8
6 DF



L x B x H in cm:
24,7 x **20,0** x 24,8
7 DF



L x B x H in cm:
24,7 x **24,0** x 24,8
8 DF



L x B x H in cm:
24,7 x **30,0** x 24,8
10 DF



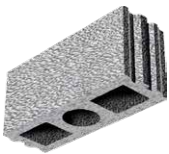
L x B x H in cm:
24,7 x **36,5** x 24,8
12 DF

Steinbezeichnung	Normaplan Vollblock													
Kennwerte														
Zulassung	Z-17.1-722				Z-17.1-778				Z-17.1-722				Z-17.1-845	
Format in DF	8	5	6	7	8	10	12	8	5	6	7	8	10	12
Wanddicke d in cm	11,5	15,0	17,5	20,0	24,0	30,0	36,5	11,5	15,0	17,5	20,0	24,0	30,0	36,5
Wärmeleitfähigkeit λ_b ¹⁾ in W/mK	1,20	1,20	1,20	1,20	1,20	1,30	1,30	1,60	1,60	1,60	1,60	1,60	1,70	1,70
Schalldämm-Maß R_w ²⁾ in dB														
Putzgewicht 20 kg/m²	53,3	56,6	58,5	60,2	62,5	63,4	66,0	54,5	57,8	59,8	61,5	61,8	64,7	67,3
Statik														
Festigkeitsklasse/ Mörteltyp DBM	12				12				20				20	
Steinrohddichte in kg/dm ³	2,00				2,00				2,20				2,20	
Zul. Druckspannung in MN/m ²	2,20				2,20				3,20				2,90	
Druckfestigkeit f_k Wert in MN/m ²	6,90				6,90				10,00				7,90	
Verarbeitung														
Steinbedarf in Stück/m ²	8	16	16	16	16	16	16	8	16	16	16	16	16	16
Steinbedarf in Stück/m ³	70	107	91	80	67	53	44	70	107	91	80	67	53	44
Normaplan-DBM-Bedarf in L/m ²	1,4	1,8	2,1	2,4	3,0	3,6	4,4	1,4	1,8	2,1	2,4	3,0	3,6	4,4
Normaplan-DBM-Bedarf in L/m ³	12,0	12,0	12,0	12,0	12,0	12,0	12,0	12,0	12,0	12,0	12,0	12,0	12,0	12,0
Versanddaten														
Paketinhalt in Stück	48	72	60	60	48	48	36	48	72	60	60	48	48	36
Bestell-Nr.	76655	76053	76051	76054	76052	76056	76055	76665	76063	76061	76064	76062	76066	76065

Steinpreise ab Werk €/Stück (ohne Dünnbettmörtel)														
	1,60	0,95	1,05	1,20	1,45	2,20	2,50	1,70	1,00	1,15	1,40	1,55	2,60	2,85
Frachten €/Stück														
1 – 20 km	0,21	0,16	0,18	0,19	0,23	0,28	0,35	0,21	0,19	0,19	0,21	0,24	0,30	0,37
21 – 40 km	0,29	0,22	0,25	0,27	0,31	0,38	0,47	0,29	0,25	0,27	0,28	0,33	0,41	0,51
41 – 60 km	0,37	0,28	0,31	0,34	0,39	0,48	0,60	0,37	0,32	0,34	0,36	0,42	0,52	0,65
61 – 80 km	0,44	0,34	0,38	0,40	0,47	0,58	0,72	0,44	0,39	0,40	0,43	0,50	0,63	0,77
81 – 100 km	0,50	0,37	0,42	0,45	0,53	0,65	0,80	0,50	0,43	0,45	0,48	0,56	0,70	0,86
101 – 125 km	0,54	0,40	0,46	0,49	0,57	0,70	0,87	0,54	0,47	0,49	0,52	0,61	0,76	0,93
126 – 150 km	0,64	0,48	0,54	0,58	0,68	0,83	1,03	0,64	0,56	0,58	0,62	0,72	0,90	1,11
151 – 200 km	0,73	0,55	0,62	0,66	0,77	0,95	1,18	0,73	0,63	0,66	0,71	0,82	1,03	1,27
201 – 250 km	0,76	0,58	0,65	0,69	0,81	1,00	1,24	0,76	0,67	0,69	0,74	0,87	1,08	1,33
251 – 300 km	0,86	0,65	0,73	0,78	0,91	1,13	1,39	0,86	0,75	0,78	0,84	0,98	1,22	1,50
Kranzuschlag	5,00/Kranhub pro Palette													
Bisotherm Lieferwerk	1 + 2 + 3													

1) Nach DIN 4108-4 2) Nach DIN 4109-32: mit 2 x 1,0 cm Gips-/Kalkgipsputz (Putzgew. 20 kg/m²)
Produktabbildungen exemplarisch

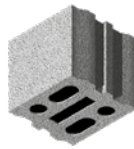
Zu den Normaplan Vollblöcken sind die Bisotherm Kimmsteine die energetisch optimierte Ergänzung für die erste Steinschicht, Siehe Seite 19



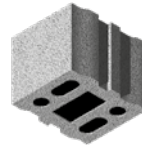
L x B x H in cm:
49,7 x **17,5** x 24,8
12 DF



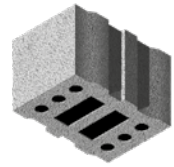
L x B x H in cm:
49,7 x **24,0** x 24,8
16 DF



L x B x H in cm:
24,7 x **24,0** x 24,8
8 DF



L x B x H in cm:
24,7 x **30,0** x 24,8
10 DF

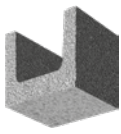


L x B x H in cm:
24,7 x **36,5** x 24,8
12 DF

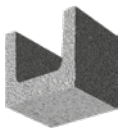
Steinbezeichnung	Normaplan Hohlblock										
Kennwerte											
Zulassung	Z-17.1-842										
Format in DF	12	16	12	16	8	10	12	12	8	10	12
Wanddicke d in cm	17,5	24,0	17,5	24,0	24,0	30,0	36,5	17,5	24,0	30,0	36,5
Wärmeleitfähigkeit λ_b ¹⁾ in W/mK	0,34	0,31	0,37	0,34	0,45	0,34	0,34	0,60	0,53	0,53	0,53
Schalldämm-Maß R_w ²⁾ in dB											
Putzgewicht 30 kg/m²	48,0	51,6	49,4	53,0	54,3	-	-	52,3	56,1	-	-
Statik											
Festigkeitsklasse/ Mörteltyp DBM	2		4		4			6			
Steinrohddichte in kg/dm ³	0,80		0,90		1,00			0,90			
Zul. Druckspannung in MN/m ²	0,50		0,70		0,70			0,90			
Druckfestigkeit f_k Wert in MN/m ²	1,30		2,00		2,00			2,60			
Verarbeitung											
Steinbedarf in Stück/m ²	8	8	8	8	16	16	16	8	16	16	16
Steinbedarf in Stück/m ³	46	33	46	33	67	53	44	46	67	53	44
Normaplan-DBM-Bedarf in L/m ²	2,1	3,0	2,1	3,0	3,0	3,6	4,4	2,1	3,0	3,6	4,4
Normaplan-DBM-Bedarf in L/m ³	12,0	12,0	12,0	12,0	12,0	12,0	12,0	12,0	12,0	12,0	12,0
Versanddaten											
Paketinhalt in Stück	60 ³⁾	40	60 ³⁾	40	80	60	60	60	80	60	60
Bestell-Nr.	76101	76102	76111	76112	76012	76013	76015	76121	76022	76023	76025

Steinpreise ab Werk €/Stück (ohne Dünnbettmörtel)											
	1,50	1,85	1,65	1,95	1,00	1,30	1,40	1,70	1,05	1,40	1,60
Frachten €/Stück											
1 – 20 km	0,16	0,20	0,18	0,22	0,14	0,15	0,17	0,21	0,15	0,16	0,18
21 – 40 km	0,22	0,27	0,25	0,30	0,19	0,21	0,23	0,28	0,20	0,22	0,25
41 – 60 km	0,28	0,34	0,31	0,38	0,24	0,27	0,30	0,36	0,25	0,28	0,31
61 – 80 km	0,34	0,41	0,38	0,45	0,28	0,32	0,36	0,43	0,30	0,34	0,38
81 – 100 km	0,37	0,46	0,42	0,51	0,32	0,35	0,40	0,48	0,34	0,37	0,42
101 – 125 km	0,40	0,50	0,46	0,55	0,34	0,38	0,43	0,52	0,36	0,40	0,46
126 – 150 km	0,48	0,59	0,54	0,65	0,41	0,46	0,51	0,62	0,43	0,48	0,54
151 – 200 km	0,55	0,67	0,62	0,74	0,46	0,52	0,58	0,71	0,49	0,55	0,62
201 – 250 km	0,58	0,71	0,65	0,78	0,49	0,55	0,61	0,74	0,52	0,58	0,65
251 – 300 km	0,65	0,80	0,73	0,88	0,55	0,62	0,69	0,84	0,59	0,65	0,73
Kranzuschlag	5,00/Kranhub pro Palette										
Bisotherm Lieferwerk	1+2+3										

1) Nach DIN 4108-4 2) Nach DIN 4109-32: mit 2 x 1,0 cm Gips-/Kalkgipsputz (Putzgewicht 20 kg/m²) 3) im Werk 3 sind 50 Stück/Paket Produktabbildungen exemplarisch



U-Stein
L x B x H in cm:
24,0 x **17,5/24,0** x 24,8



U-Stein
L x B x H in cm:
24,0 x **30,0/36,5** x 24,8



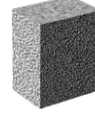
L x B x H in cm:
11,5 x **11,5** x 24,8
2 DF



L x B x H in cm:
12,3 x **15,0** x 24,8
2,5 DF



L x B x H in cm:
11,5 x **17,5** x 24,8
3 DF



L x B x H in cm:
12,3 x **20,0** x 24,8
3,5 DF



L x B x H in cm:
12,3 x **24,0** x 24,8
4 DF



L x B x H in cm:
30,0 x **17,5** x 24,8
Ergänzungsstein

Steinbezeichnung	Normaplan U-Stein				Normaplan Ergänzungsstein								
Kennwerte													
Format in DF					2	2	2,5	3	3	3,5	4	4	
Wanddicke d in cm	17,5	24,0	30,0	36,5	11,5	11,5	15,0	17,5	17,5	20,0	24,0	24,0	17,5
Betonquerschnitt in cm	9,5/17	12,5/17	18/17	21/17									
Festigkeitsklasse/ Mörteltyp DBM					4	20	20	4	20	20	4	20	20
Steinrohddichte in kg/dm ³					1,00	2,20	2,20	1,00	2,20	2,20	1,00	2,20	2,20
Verarbeitung													
Steinbedarf in Stück/m	4	4	4	4									
Steinbedarf in Stück/m ²					35	35	33	35	35	33	33	33	13
Steinbedarf in Stück/m ³					301	301	217	199	199	163	136	136	76
Normaplan-DBM-Bedarf in L/m	0,7	0,9	1,1	1,3									
Normaplan-DBM-Bedarf in L/m ²					1,4	1,4	1,8	2,1	2,1	2,4	3,0	3,0	2,1
Normaplan-DBM-Bedarf in L/m ³	12,0	12,0	12,0	12,0	12,0	12,0	12,0	12,0	12,0	12,0	12,0	12,0	12,0
Versanddaten													
Paketinhalt in Stück	120	96	72	60	320	256	144	200	160	120	160	128	60
Bestell-Nr.	71000	72000	73000	74000	73410	78203	76660	71745	71765	76661	76642	76662	76861

Steinpreise ab Werk €/Stück (ohne Dünnbettmörtel)													
	1,30	1,45	1,60	1,80	1,05	1,20	1,30	1,45	1,60	1,80	1,60	1,70	2,35
Frachten €/Stück													
1 – 20 km	0,09	0,09	0,12	0,15	0,03	0,06	0,09	0,05	0,07	0,10	0,06	0,09	0,19
21 – 40 km	0,12	0,12	0,17	0,20	0,04	0,08	0,12	0,07	0,10	0,14	0,08	0,12	0,27
41 – 60 km	0,16	0,16	0,21	0,25	0,05	0,10	0,15	0,08	0,13	0,18	0,10	0,16	0,34
61 – 80 km	0,19	0,19	0,25	0,30	0,06	0,12	0,18	0,10	0,15	0,22	0,13	0,19	0,40
81 – 100 km	0,21	0,21	0,28	0,34	0,07	0,13	0,20	0,11	0,17	0,24	0,14	0,21	0,45
101 – 125 km	0,23	0,23	0,30	0,36	0,08	0,14	0,22	0,12	0,18	0,26	0,15	0,23	0,49
126 – 150 km	0,27	0,27	0,36	0,43	0,09	0,17	0,26	0,14	0,22	0,31	0,18	0,27	0,58
151 – 200 km	0,31	0,31	0,41	0,49	0,10	0,19	0,29	0,16	0,25	0,35	0,21	0,31	0,66
201 – 250 km	0,33	0,33	0,43	0,52	0,11	0,20	0,31	0,17	0,26	0,37	0,22	0,33	0,69
251 – 300 km	0,37	0,37	0,49	0,59	0,12	0,23	0,35	0,20	0,29	0,42	0,24	0,37	0,78
Kranzuschlag	5,00/Kranhub pro Palette												
Bisotherm Lieferwerk	1+2+3												

Dieser Artikel läuft aus. Verfügbare Lagerware auf Anfrage.
Produktabbildungen exemplarisch



L x B x H in cm:
36,5 x **24,0** x 12,3
6 DF



L x B x H in cm:
24,0 x **36,5** x 12,3
6 DF



L x B x H in cm:
12,3 x **30,0** x 24,8
5 DF



L x B x H in cm:
12,3 x **36,5** x 24,8
6 DF



L x B x H in cm:
49,7 x **11,5** x 24,8
8 DF VBL/N+F



L x B x H in cm:
49,7 x **11,5** x 24,8
8 DF HPL/N+F

Steinbezeichnung	Normaplan Ergänzungsstein									
Kennwerte										
Zulassung	Z-17.1-722									Z-17.1-845
Steinart						VBL	VBL	VBL	VBL	HPL
Format in DF/NF	6	5	5	6	6	8				
Wanddicke d in cm	24,0	30,0	30,0	36,5	36,5	11,5				
Festigkeitsklasse/ Mörteltyp DBM	20	4	20	4	20	2	4	12	20	2
Steinrohichte in kg/dm ³	2,20	1,20	2,20	1,20	2,20	1,00	1,00	2,00	2,20	1,00
Verarbeitung										
Steinbedarf in Stück/m ²	23	32	32	32	32	8	8	8	8	8
Steinbedarf in Stück/m ³	88	107	107	88	88	70	70	70	70	70
Normaplan-DBM-Bedarf in L/m ²	6,0	7,2	7,2	8,8	8,8	1,4	1,4	1,4	1,4	1,4
Normaplan-DBM-Bedarf in L/m ³	24,0	24,0	24,0	24,0	24,0	12,0	12,0	12,0	12,0	12,0
Versanddaten										
Paketinhalt in Stück	96	120	96	120	96	80	80	48	48	80
Bestell-Nr.	76621	76602	76622	76603	76623	76605	76615	76655	76665	76505

Steinpreise ab Werk €/Stück (ohne Dünnbettmörtel)										
	1,40	0,95	1,20	1,20	1,35	1,45	1,50	1,60	1,70	1,40
Frachten €/Stück										
1 - 20 km	0,12	0,08	0,12	0,08	0,12	0,15	0,16	0,21	0,21	0,14
21 - 40 km	0,17	0,11	0,17	0,11	0,17	0,20	0,21	0,29	0,29	0,19
41 - 60 km	0,21	0,14	0,21	0,14	0,21	0,25	0,27	0,37	0,37	0,24
61 - 80 km	0,25	0,17	0,25	0,17	0,25	0,30	0,32	0,44	0,44	0,28
81 - 100 km	0,28	0,19	0,28	0,19	0,28	0,34	0,36	0,50	0,50	0,32
101 - 125 km	0,30	0,20	0,30	0,20	0,30	0,36	0,39	0,54	0,54	0,34
126 - 150 km	0,36	0,24	0,36	0,24	0,36	0,43	0,46	0,64	0,64	0,41
151 - 200 km	0,41	0,27	0,41	0,27	0,41	0,49	0,53	0,73	0,73	0,46
201 - 250 km	0,43	0,29	0,43	0,29	0,43	0,52	0,56	0,76	0,76	0,49
251 - 300 km	0,49	0,33	0,49	0,33	0,49	0,59	0,63	0,86	0,86	0,55
Kranzuschlag	5,00/Kranhub pro Palette									
Bisotherm Lieferwerk	1 + 2 + 3									

Produktabbildungen exemplarisch