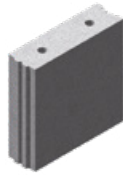




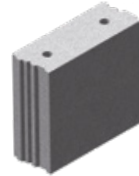
L x B x H in cm:
49,7 x 11,5 x 49,8
16 DF



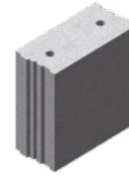
L x B x H in cm:
49,7 x 15,0 x 49,8
20 DF



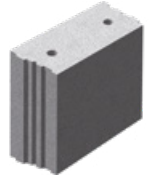
L x B x H in cm:
49,7 x 17,5 x 49,8
24 DF



L x B x H in cm:
49,7 x 20,0 x 49,8
28 DF



L x B x H in cm:
49,7 x 24,0 x 49,8
32 DF



L x B x H in cm:
49,7 x 30,0 x 49,8
40 DF

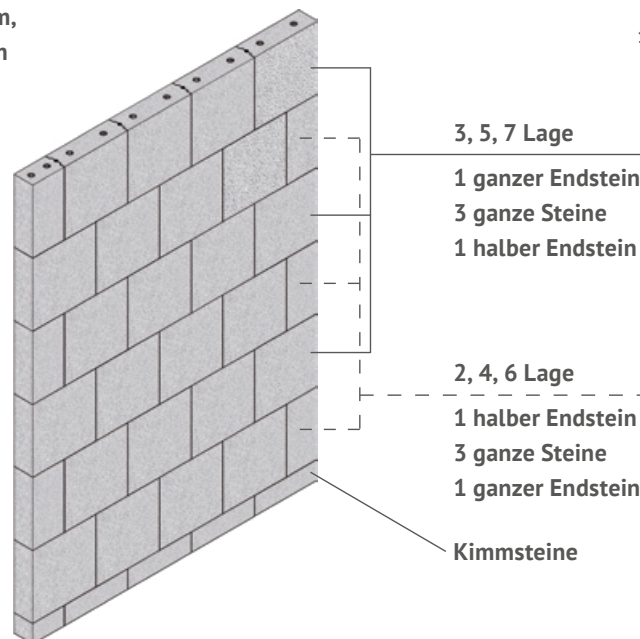
Steinbezeichnung	BISOPHON Planelement							
Kennwerte								
Zulassung	Z-17.1-852							
Wärmeleitfähigkeit λ_g ¹⁾ in W/mK	1,2						1,7	
Format in DF	16	20	24	28	32	40	24	32
Wanddicke d in cm	11,5	15,0	17,5	20,0	24,0	30,0	17,5	24,0
Steinlänge in mm	497	497	497	497	497	497	497	
Steinhöhe in mm	498	498	498	498	498	498	498	
Schalldämm-Maß R_w ²⁾ in dB								
Putzgewicht 20 kg	53,3	56,6	58,5	60,2	62,5	63,4	59,8	61,8
Statik								
Festigkeitsklasse/ Mörteltyp DBM	20	20	20	20	20	20	20	
Steinrohichte in kg/dm ³	2,00	2,00	2,00	2,00	2,00	2,00	2,20	
Zul. Druckspannung in MN/m ²	3,20	3,20	3,20	3,20	3,20	3,20	3,20	
Druckfestigkeit f_k Wert in MN/m ²	10,00	10,00	10,00	10,00	10,00	10,00	10,00	
Verarbeitung								
Steinbedarf in Stück/m ²	4	4	4	4	4	4	4	
Steinbedarf in Stück/m ³	35	27	23	20	17	14	23	17
Bisophon-DBM-Bedarf in L/m ²	0,9	1,2	1,4	1,6	1,9	2,3	1,4	1,9
Bisophon-DBM-Bedarf in L/m ³	8,0							
Versanddaten								
Paketinhalt in Stück	32	24	24	20	16	12	24	16
Bestell-Nr.	5039107	5039305	5039114	5039336	5039121	5039268	5039190	5039206

1) Nach DIN 4108-4 2) Nach DIN 4109-32: 2 x 1,0 cm Gips-/Kalkgipsputz (Putzgewicht 20 kg/m²)

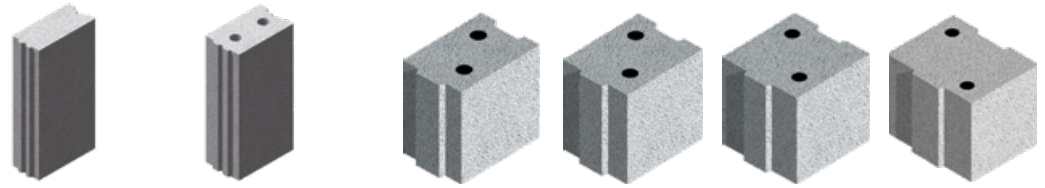
Produktabbildungen exemplarisch

Unterschiede in Verzahnung, Struktur und Farbe sind innerhalb der Werke möglich. Diese beeinträchtigen nicht die Eigenschaften der Steine, sind kein Mangel und somit kein Reklamationsgrund.

**Beispiel Wandscheibe 15,0 cm,
Länge 2,25 m x Höhe 3,125 m**



**Ergänzungssteine zu den Formaten
16 DF, 24 DF, 32 DF und 40 DF siehe Seite 20,22,23
(Festigkeitsklasse 12 und 20)**



L x B x H in cm:
24,7/37,3 x 11,5 x 49,8
8 DF/12 DF

L x B x H in cm:
24,7/37,3 x 15,0 x 49,8
10 DF/15 DF

L x B x H in cm:
24,7 x 17,5 x 24,8
6 DF

L x B x H in cm:
24,7 x 20,0 x 24,8
7 DF

L x B x H in cm:
24,7 x 24,0 x 24,8
8 DF

L x B x H in cm:
24,7 x 30,0 x 24,8
10 DF

Steinbezeichnung	BISOPHON Ergänzungselement		NORMAPLAN Vollblock			
Kennwerte						
Wärmeleitfähigkeit λ_g ¹⁾ in W/mK	1,2		1,6			1,70
Format in DF	8/12/16	10/15/20	6	7	8	10
Wanddicke d in cm	11,5	15,0	17,5	20,0	24,0	30,0
Steinlänge in mm	247/373/497	247/373/497	247	247	247	247
Steinhöhe in mm	498	498	248	248	248	248
Festigkeitsklasse/ Mörteltyp DBM						
	20	20	20	20	20	20
Steinrohddichte in kg/dm ³	2,00	2,00	2,20	2,20	2,20	2,20
Versanddaten						
Paketinhalt in Stück	2)		60	60	48	36
Bestell-Nr.	5039169	5039312	76061	76064	76062	76066

1) Nach DIN 4108-4 2) Lieferung der Ergänzungselemente nur als komplettes Paket. Das Paket umfasst jeweils anteilmäßig: 1/2 Normalsteine, 1/2 Endsteine, 3/4 Normalsteine, 3/4 Endsteine, 1/1 Endsteine
Produktabbildungen exemplarisch.

Weitere Hinweise zu Normaplan Vollblöcken oder Ergänzungsteine siehe Seite 20, 22 und 23

ERGÄNZUNGSELEMENTE UND ERGÄNZUNGSSTEINE AUF ANFRAGE.

Steinbezeichnung	BISOPHON Kimmstein für Planelement					
Kennwerte						
Wärmeleitfähigkeit λ_g ¹⁾ in W/mK	1,2	1,2	1,2	1,2	1,2	1,2
Format in DF	4	5	6	7	8	10
Wanddicke d in cm	11,5	15,0	17,5	20,0	24,0	30,0
Steinlänge in mm	498	498	498	498	498	498
Steinhöhe in mm	115	115	115	115	115	115
Festigkeitsklasse Normalmörtel						
	20	20	20	20	20	20
Steinrohddichte in kg/dm ³	2,00	2,00	2,00	2,00	2,00	2,00
Druckfestigkeit f_k Wert in MN/m ²	7,5	7,5	7,5	7,5	7,5	7,5
Verarbeitung						
Steinbedarf in Stück/m	2	2	2	2	2	2
Normalmörtel-Bedarf ²⁾ ca. in L/m	4	5	6	8	9	10
Versanddaten						
Paketinhalt in Stück	80	48	48	48	48	48
Bestell-Nr.	5036823	5036854	5036885	5036920	5036915	5037899

1) Nach DIN 4108-4 2) Durchschnittliche Werte, baustellenbedingte Unterschiede möglich
Produktabbildungen exemplarisch

Unterschiede in Verzahnung, Struktur und Farbe sind innerhalb der Werke möglich. Diese beeinträchtigen nicht die Eigenschaften der Steine, sind kein Mangel und somit kein Reklamationsgrund.