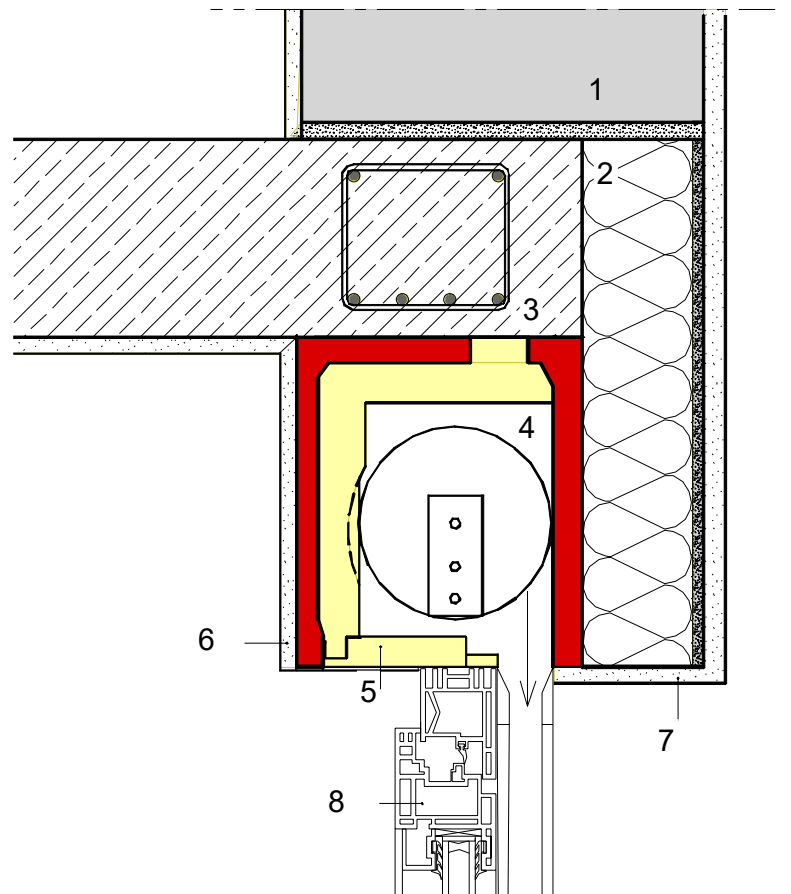




Für Beton-Bauteile in der Außenwand

Betonbauteile wie z.B. Fensterstürze, Aussteifungsstützen, Ringbalken müssen mit einer zusätzlichen Wärmedämmung versehen werden um Wärmebrücken zu minimieren. Auch bei Mauersteinen mit hoher Steinrohichte, z.B. bei Druckpolstern oder bei Leichtbau-Rollladenkästen ist durch die außenliegende Dämmung ein anderer Putzgrund vorhanden. Als äußere Schicht bildet der Bisotherm-Leichtbeton einen flächigen Verbund mit der Dämmplatte, wodurch eine dem Mauerwerk sehr ähnliche Oberfläche erreicht wird und ein einheitlicherer Putzgrund hergestellt werden kann.

- 1 = Bisoplan
- 2 = Biso-Dämmelement
- 3 = STB-Decke
- 4 = Rollladenkasten
- 5 = Revisionsklappe
- 6 = Innenputz
- 7 = Außenputz
- 8 = Fenster



Die 125 cm langen Elemente sind 60 cm breit und 10,5 cm oder 14,5 cm dick.
Der Dämmstoff hat die WLG 038.

Das Element lässt sich wie sonstige Dämmplatten mit Klebemörtel befestigen. Auch die Befestigung mit üblichen Plattennägeln aus Kunststoff für Dämmstoffplatten in Ort beton ist möglich.

Passstücke wie auch Mauerecken lassen sich mit jeder handelsüblichen Steinsäge auf die gewünschte Länge bzw. auf Gehrung schneiden.