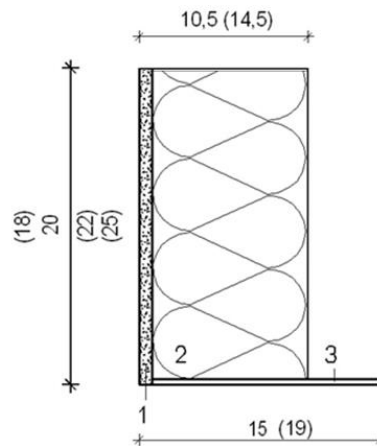




Deckenabmauerung mit dem Biso-Deckenrandelement

Neben der klassischen Deckenabmauerung mit Bisootherm-Vollsteinen kann die Wärmebrücke im Bereich der Stahlbetondecke auch mit dem Biso-Deckenrandelement wirksam verhindert werden - das aufwendige Abschalen der Decke entfällt. Dieses Deckenrandelement besteht aus einer dünnen, belastbaren Fußplatte und einer 10 cm dicken integrierten Wärmedämmung. Als äußere Schicht bildet der Bisootherm-Leichtbeton einen flächigen Verbund mit der Dämmschicht, wodurch eine dem Mauerwerk sehr ähnliche Oberfläche erreicht wird und ein einheitlicherer Putzgrund hergestellt werden kann.

- 1 = Bisootherm Leichtbeton
- 2 = Wärmedämmung
- 3 = Fußplatte



Die 1,25 m langen Elemente sind für die Deckendicken 18 cm, 20 cm, 22 cm und 25 cm verfügbar und erreichen in der Dicke 10,5 cm einen Wärmedämmwert $R(1/\lambda) = 2,63 \text{ m}^2\text{K/W}$, in der Dicke 14,5 cm einen Wärmedämmwert $R(1/\lambda) = 3,68 \text{ m}^2\text{K/W}$. Angaben zu den Ψ -Werten finden Sie im Planungsatlas.

Ausgabe Beiblatt 2 DIN 4108		2006 (alt)				2019							
Pauschalierter Wärmebrückenzuschlag ΔU_{WB}	[W/(m ² K)]	0,05				0,05 (Kategorie A)				0,03 (Kategorie B)			
Längenbezogener Wärmedurchgangskoeffizient ψ_e	[W/(mK)]	0,06				0,19				0,12			
Wanddicke t	[mm]	300	365	425	490	300	365	425	490	300	365	425	490
Stirndämmung WL035	[mm]	100	120	140	160	50	50	50	50	60	70	75	85
Auflagertiefe a	[mm]	200	245	285	330	250	315	375	440	240	295	350	405
Bez. Auflagertiefe a/t	[-]	0,67	0,67	0,67	0,67	0,83	0,86	0,88	0,90	0,80	0,81	0,82	0,83
Erhöhung d. Auflagertiefe geg. altem Beiblatt	[%]					25	29	32	33	20	20	23	23

Durch den ca. 5 cm breiten, nach hinten stehenden Fuß wird das Wegkippen des Deckenrandelements verhindert. Die Befestigung auf dem obersten Stein erfolgt durch Nageln und/oder durch Kleben mit Bisootherm Dünnbettmörtel.

Passtücke und Mauerecken lassen sich mit jeder handelsüblichen Steinsäge auf die gewünscht Länge bzw. auf Gehrung schneiden. Ein wirtschaftliches Ausführen der Deckenrandabstellung ist durch die Elementlänge von 1,25 m und die einfache Montage gegeben.